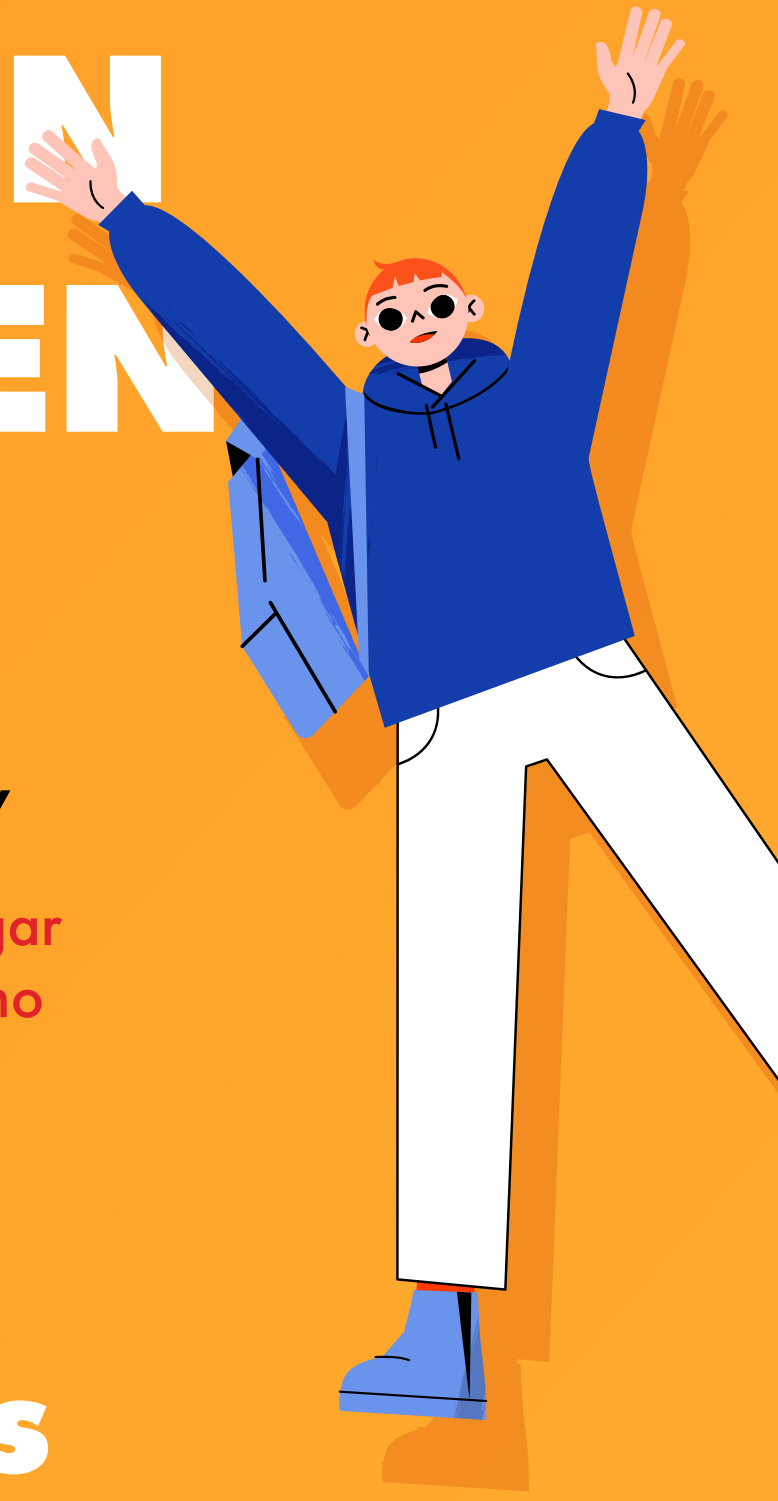




¿CÓMO SE ORGANIZA LA PARTICIPACIÓN ESTUDIANTIL EN EL ITESO?



Los estudiantes que disfrutan del baile, el ajedrez, el tejido o la promoción de prácticas más sustentables en la universidad, encuentran su lugar junto a otros compañeros en grupos organizados como colectivos, capítulos o sociedades estudiantiles.

¿Qué son los colectivos estudiantiles?

Estudiantes de licenciatura unidos por una causa común y con el objetivo de encontrar soluciones



15 colectivos activos

539 estudiantes de licenciatura involucrados

2008 año en que se crearon los dos primeros colectivos estudiantiles, los cuales se mantienen activos

11 temáticas bajo las que se agrupan

Conócelos:

Género y diversidad
• CODII • LaVanda

Ambiental
• RedUC • Huerto Urbano
• ConsCiencia

Movilidad
• Movilidad ITESO

Asia - Pacífico
• Colectivo API

Interculturalidad
• Colectivo NUCU

Tejido
• Lxs Tejedorxs

Debate
• Sociedad de Debate

Ajedrez
• Sociedad de Ajedrez

Emprendimiento
• Emprende-Door

Expresión artística
• Dream-it (K-pop) • Off Broadway
• PAE: Participación Activa Estudiantil



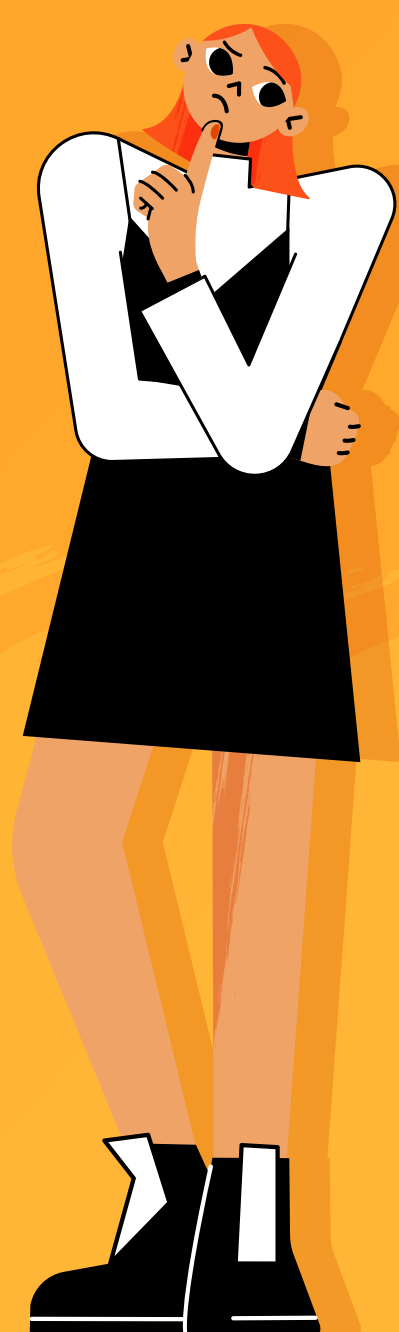
Otras formas de organización son los capítulos universitarios y las sociedades estudiantiles

5 capítulos universitarios

25 estudiantes participantes

5 organizaciones: Hidráulica, Finanzas, Eléctrica y Electrónica, Comercio Exterior y Techo

Su característica distintiva es que cuentan con la guía de profesores y están afiliados a organizaciones externas a la universidad.



¿Y las sociedades?

Son grupos conformados por representantes de diversas carreras. Su objetivo principal es fomentar los lazos entre los estudiantes, no solo de una carrera específica, sino también con otras sociedades estudiantiles. Sus actividades promueven el desarrollo académico, profesional y personal de sus miembros.

27 sociedades (de 42 carreras)

161 estudiantes involucrados

Fuente: Coordinación de Participación Estudiantil.